

Klej poliuretanowy do styropianu Termo Organika TO-KPS

XXL

- łatwy, wygodny i szybki w nakładaniu
- czysty w użyciu
- kołkowanie już po 2 godzinach
- doskonała przyczepność do podłoża mineralnych, styropianu (EPS) i XPS
- wysoka trwałość

Zastosowanie

Poliuretanowy klej do styropianu **TO-KPS XXL** jest częścią systemu ociepleń Termo Organika®. Służy do przyklejania styropianu (EPS) do podłoża mineralnych, np. prefabrykatów żelbetowych, betonu, elementów ceramicznych, keramzytobetonowych, gazobetonowych, kamieni naturalnych, tynków cementowych, wapiennych i cementowo-wapiennych itp. powierzchni oraz do drewna, metali, membran bitumicznych. Może być stosowany w systemach ociepleń zarówno w budynkach nowych, jak i poddawanych renowacji.

Klej poliuretanowy **TO-KPS XXL** można także stosować do przyklejania płyt gipsowo-kartonowych, paneli, kasetonów, parapetów oraz elementów wykonanych z polistyrenu ekstrudowanego (XPS), PU, wełny mineralnej.

Przygotowanie podłoża

Każde podłoże musi być zwarte, równe, nośne, suche, czyste i bez warstw zmniejszających przyczepność (tłuszcz, pył, kurz, itp.). Stare, „luźne” tynki, złuszczające się farby i inne zabrudzenia usunąć. Niewielkie nierówności i ubytki naprawić, np. klejem **TO-KS** lub klejem uniwersalnym **TO-KU**. Naprawy podłoża należy zakończyć najpóźniej na 1 dzień przed przyklejeniem płyt styropianowych.

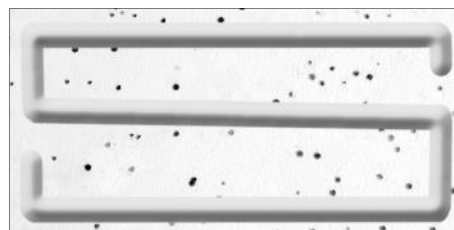
Sposób użycia

- Puszka i jej zawartość przed użyciem musi mieć temperaturę od +5°C do +30°C
- Wstrząsnąć puszką intensywnie przez ok. 30 sekund. Również w trakcie aplikacji okresowo wstrząsać.
- Dobrze dokręcić pistolet (aplikator) do zaworu.

- doskonała termoizolacyjność
- likwiduje mostki termiczne
- odporny na działanie wilgoci
- nie zawiera rozpuszczalników i freonów

- Nacisnąć spust i wyregulować dozowaną objętość kleju.
- Powierzchnie, na które będzie наносzony klej można zwilżyć ale tak, żeby nie były mokre.
- Nie odkręcać pistoletu przed całkowitym opróżnieniem puszką.
- Pistolet czyścić specjalnymi czyszcikami, np. Czyszczakiem do pian poliuretanowych Termo Organika.

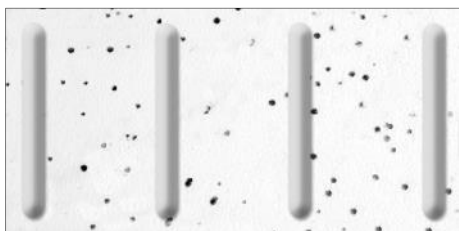
W systemach ociepleń klej poliuretanowy **TO-KPS XXL** należy nanosić na płytę pasem o szerokości ok. 3 cm po obwodzie w odległości ok. 2 cm od brzegu płyty i jednym pasem przez środek płyty równoległym do dłuższych boków.



Po nałożeniu kleju na płytę należy odczekać ok. 5 minut (temp. 20°C) lub 7-8 minut (temp. -5°C), a następnie przyłożyć ją do izolowanej ściany i dokonać korekty położenia za pomocą łaty montażowej. Położenie płyt można korygować przez ok. 10 minut. W efekcie klej powinien pokrywać co najmniej 40% powierzchni płyty. Przyklejane płyty powinny ściśle przylegać do siebie. Kolejne przyklejane rzędy płyt powinny być przesunięte względem poprzednich tak, żeby pionowe połączenia płyt zachowały układ mijankowy. Ewentualne szczeliny można później wypełnić klejem poliuretanowym **TO-KPS XXL**. W przypadku przyklejania płyt na powierzchniach pionowych należy stosować listwy startowe. Przy-

klejone płyty należy dodatkowo przymocować mechanicznie kołkami (co najmniej 4 kołki na 1 m² powierzchni, tzn. co najmniej 2 kołki na jedną płytę).

W przypadku stosowania kleju poliuretanowego **TO-KPS XXL** do przyklejania płyt gipsowo-kartonowych lub płyt izolacji obwodowych fundamentów, klej nakładać na powierzchnię ściany pasmami szerokości 3 cm w odległości co ok. 25 cm.



Przyklejonych płyt fundamentowych nie kołkować. W czasie wykonywania prac temperatura podłoża i otoczenia powinna wynosić od -5°C do +30°C.

Bezpieczeństwo użytkowania

Wyrób zawiera izocyjaniany. Należy unikać kontaktu ze skórą i nie wdychać gazów, co może powodować uczulenie. Produkt jest skrajnie łatwopalny. Nie stosować w pobliżu ognia i źródeł iskrzenia. Nie rozpylać w kierunku płomienia lub rozgrzanych materiałów. Chronić przed temperaturami powyżej +50°C. Pojemnik pod ciśnieniem. Nie dziurawić puszek, również po użyciu.

W trakcie wykonywania prac nosić odzież ochronną i okulary ochronne.

Uwaga

Oprócz przedstawionych powyżej zaleceń należy kierować się zasadami sztuki budowlanej i BHP. Producent gwarantuje jakość wyrobu lecz nie ma żadnego wpływu na sposób, miejsce i warunki jego

magazynowania i zastosowania. Prace budowlane powinny być przeprowadzone przez fachowo przygotowanych wykonawców.

Dane techniczne

- Przyczepność do podłoża:
≥ 0,25 MPa
- Przyczepność do styropianu:
≥ 0,08 MPa
- Czas korekty:
≤ 10 minut
- Temperatura stosowania i podłoża:
-5°C ÷ +30°C
- Kołkowanie (Czas utwardzania):
po ok. 2 godz. (przy wilgotności względnej 50%, wyższa wilgotność skraca ten czas)
- Wydajność kleju:
do 10 m² - przyklejanie płyt EPS i XPS w systemach ETICS,
do 14 m² – przyklejanie płyt fundamentowych EPS i XPS
do 17 m² - przyklejanie płyt gipsowo-kartonowych w zależności od równości podłoża
Wydajność jest uzależniona m.in. od rodzaju podłoża, sposobu nakładania, temperatury i wilgotności powietrza.
- Przechowywanie:
12 miesięcy od daty produkcji.
Produkt należy przechowywać i transportować w suchym miejscu zaworem do góry, w temperaturze od +5°C do +30°C.

Opakowanie	Kod EAN
850 ml	5901592199224